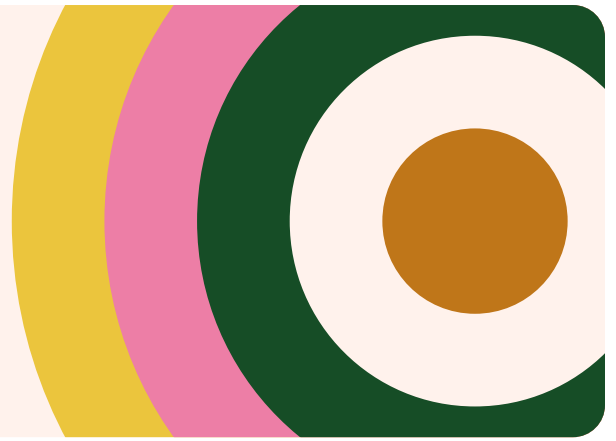


PROFILKURS
SOZIALENGAGEMENT

DUISBURGER TAFEL
WEIHNACHTSTÜTEN

SPENDEN- AUFRUF



Der Profilkurs Sozialengagement sammelt auch in diesem Jahr wieder Spenden für die Weihnachtstütenaktion der Duisburger Tafel. Die Tafel verteilt diese Lebensmitteltüten jedes Jahr vor Weihnachten an Bedürftige. Wir möchten dies gern mit möglichst vielen Spenden unterstützen.

**ABGABEMÖGLICHKEIT:
Tag der offenen Tür am
Samstag, den 23.11.2024
ab 9:45 Uhr in Raum 133.**

Alternative Abgabe: Montag, den 25.11.2024 zwischen 7:45 und 8:00 Uhr in Raum 138 (KAoA-Berufsberatungsraum)

Gebraucht werden haltbare Lebensmittel, wie z.B. Nudeln, Reis, Tee, Konserven, Mehl, Kaffee, Süßigkeiten, aber auch Pflegeprodukte wie z.B. Duschgel, Seife, etc.

WICHTIG: nur haltbare, verpackte und nicht zu kühlende Lebensmittel mitbringen!

PROFILKURS
SOZIALENGAGEMENT

DUISBURGER TAFEL
WEIHNACHTSTÜTEN

WIR FREUEN UNS ÜBER JEDE SPENDE

